

**Czy olej z wątroby
rekina tasmańskiego
ma wpływ
na nieswoistą odporność
przeciw-infekcyjną u chorych
na cukrzycę typu 2?**

BioMarine570®

Materiał i metody

Analizie poddano 48 ambulatoryjnych historii chorób chorych na cukrzycę typu 2 leczonych w kontaktowej przychodni diabetologicznej PSD w Łodzi, pod kątem występowania nieswoistych infekcji górnego odcinka dróg oddechowych w dwóch 12 miesięcznych przedziałach przed i po 30 dniowym okresie doustnego przyjmowania 270 kapsułek z olejem pozyskanym z wątroby rekina tasmańskiego.

Celem pracy była weryfikacja hipotezy wyjściowej, iż suplement pokarmowy dostarczony do badań, zażywany przez chorych na cukrzycę w okresie miesiąca, zmniejsza częstotliwość występowania istotnych klinicznie infekcji górnego odcinka dróg oddechowych, w następnym roku.

Chorzy spełniali kryteria wyrównania metabolicznego i byli leczeni wg standardów ogólnie przyjętych "od diety do insuliny". Za istotne klinicznie infekcje uznawano te przypadki, gdzie lekarz zlecał chemo-terapię i nie zachodziła potrzeba hospitalizacji chorego.

BioMarine570®

Suplement podawany był przez okres 30 dni,
co 8 godzin po 3 kapsułki (3 x 570mg oleju)

Skład: 120mg alkilogliceroli

120mg skwalenu

25mg kwasu tłuszczowego omega 3

Charakterystyka kliniczna badanych

48 chorych z typem 2 w okresie Wyrównania klinicznego (27M i 21K)	X±SD
Wiek i MBI	38-76 lat; 27,3-37,8 (29,4)kg/m
RR sys. i dias.	163±26,7 i 87±18,3 mmHg
G. 0min. i 120min.	6,55±2,6 i 9,05V1,3 mmol/l
HBA1c	8,1±2,4%
TRG	1,8±0,38 mmol/l
CT	5,8±0,8 mmol/l

BioMarine570®

Charakterystyka kliniczna badanych cd.

Zawał serca w anamnezie	28,6%
TIA	12,3%
Chromanie przystankowe	32,1%
Stopa cukrzycowa wg Wagnera	0 stop. 5,1; 1 stop. 3,3%
Udar mózgu	6,1%
Retinopatia prosta i proliferacyjna	76% i 12,5%
Palacze i byli niktyniści	68,7%
Typ 2 u krewnych 1 stopnia	38,7%

BioMarine570®

Nieswoiste infekcje górnego odcinka dróg oddechowych u chorych z typem 2 cukrzycy przed i po podaniu suplementu w ciągu roku oraz w miesiącach kulminacyjnych marcu i październiku.

Ilość infekcji w przedziałach czasu	przed podaniem preparatu	po podaniu preparatu
Ilość infekcji / 12 miesięcy	153,0 (100%)	42,0 (100%)
Liczba infekcji w marcu	39,9 (26,1%)	3,7 (8,7%)
Liczba infekcji w październiku	47,3 (30,9%)	4,3 (10,3%)
Liczba infekcji w marcu i październiku	87,2 (57,0%)	8,0 (19,0%)

Analiza występowania infekcji w marcu i październiku przed i po zastosowaniu preparatu u chorych z typem 2 cukrzycy.

miesiące	przed zastos.	po zastos.	P
Marzec	39,9±7,2	3,7±1,2	ZS
Październik	47,3±5,4	4,3±2,1	ZS
P.	NS	NS	

BioMarine570[®]

Uśredniony wskaźnik Schlichtkrula (Mw) w kolejnych miesiącach (przed, w trakcie i po odstawieniu preparatu) nie wykazały różnic znamiennej statystycznie w odniesieniu do wskaźnika z pozostałych 9 miesięcy u chorych z typem 2 cukrzycy.

Wskaźnik Mw	3 kol. miesiące	9 miesięcy	p
Miesiąc przed podaniem	4,7±2,4	5,8±3,2	NS
W trakcie podawania	5,2±4,7	6,8±3,1	NS
Miesiąc po podaniu	6,4±3,1	5,8±3,2	NS

BioMarine570®

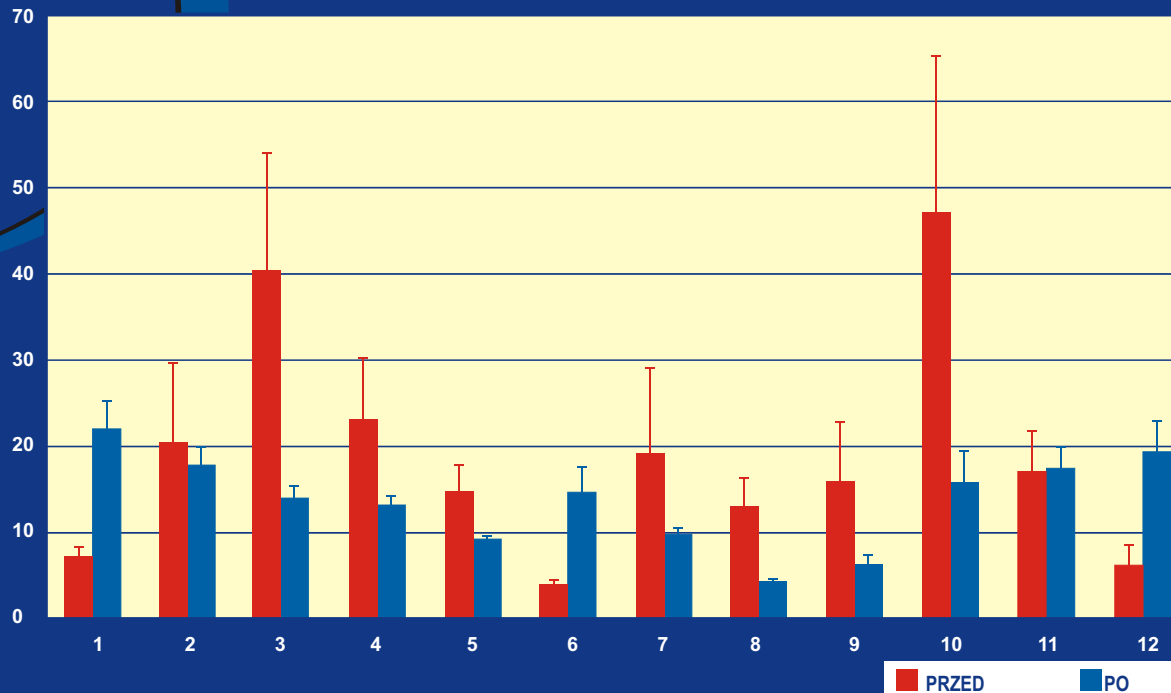
Wyniki

Uśredniony rozkład procentowy i liczbowy infekcji w czasie 12 miesięcy przed i po zastosowaniu preparatu u 48 chorych na cukrzycę typu 2

12 m.	1	2	3	4	5	6	7	8	9	10	11	12	ws
Przed zast.	4,3	12,9	26,1	14,7	9,3	2,3	12,3	8,3	10,1	30,9	11,2	4,1	%
	6,6	19,7	39,9	22,4	14,2	3,5	18,8	12,6	15,6	47,3	17,1	6,2	L
	1,2	9,4	13,8	7,4	3,2	0,5	10,1	3,4	7,1	18,2	4,7	2,4	±SD
Po zast.	14,0	11,2	8,7	8,2	5,7	9,4	6,2	2,7	4,0	10,3	11,4	12,7	%
	21,4	17,1	13,3	12,5	8,7	14,3	9,4	4,1	6,1	15,7	17,4	19,4	L
	3,2	2,2	1,4	1,1	0,5	2,7	0,8	0,1	1,1	3,8	2,4	3,7	±SD

BioMarine570®

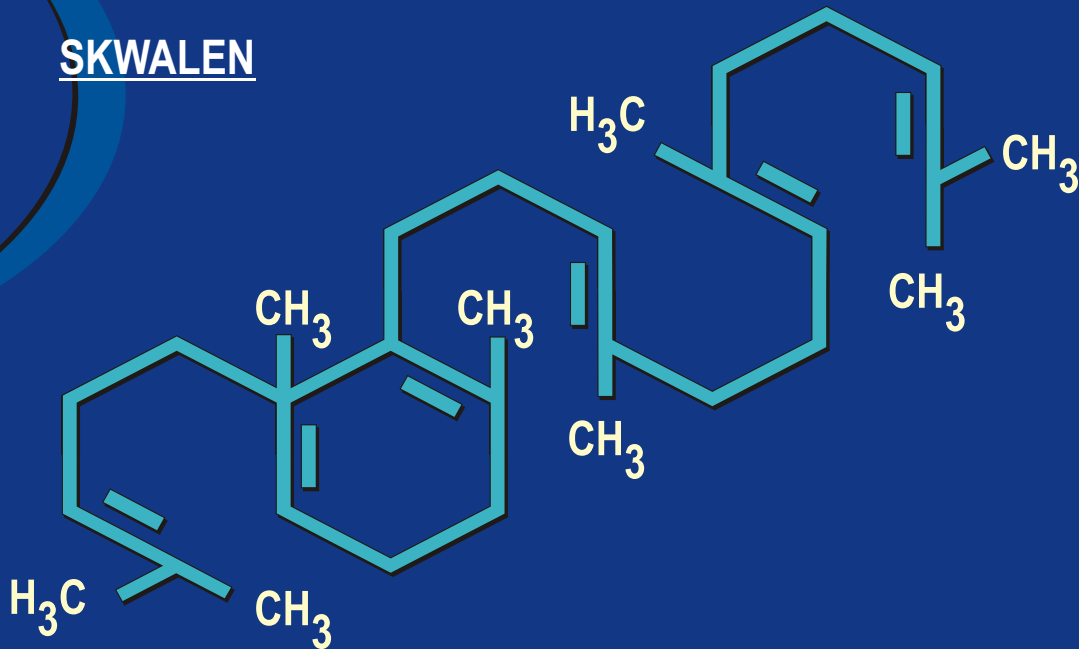
Rozkład infekcji górnych dróg oddechowych u chorych na cukrzycę typu 2 w ciągu roku przed i po miesięcznym okresie zażywania kapsułek z olejem pozyskanym z wątroby rekina tasmańskiego



Marinex International jest importerem i dystrybutorem BioMarine570 na terenie RP.

BioMarine570[®]

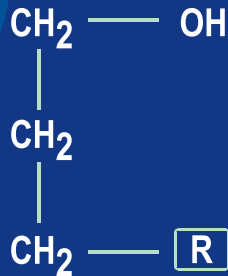
SKWALEN



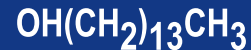
Marinex International jest importerem i dystrybutorem BioMarine570 na terenie RP.

BioMarine570®

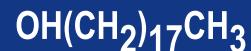
ALKIOLICEROLE



ALKIOLICEROL CHIMYLOWY



ALKIOLICEROL BATYLOWY



ALKIOLICEROL SELACHYLOWY



BioMarine570®

Wnioski

1. Zastosowanie u chorych na cukrzycę typu 2 oleju z wątroby rekina głębinowego w prewencji nieswoistych infekcji górnego odcinka dróg oddechowych nie destabilizuje cukrzycy.
2. Liczba tych infekcji po miesięcznym zażywaniu suplementu zmniejszyła się w następnym roku prawie 4-krotnie.
3. Rozkład miesięczny infekcji w przedziale roku po odstawieniu preparatu nie wykazały wcześniejszej kumulacji zachorowań w miesiącach: marcu i październiku.

Badania przeprowadził zespół:

Zygmunt Trojanowski, Leszek Markuszewski, Przemysław Kucharczyk, Marcin Merenda, Lucjan Pawlicki z I Kliniki Chorób Wewnętrznych WAM w Łodzi